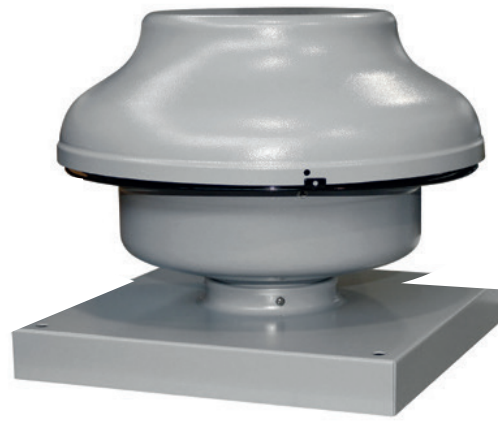


# MRF

## MINI TORRETA CENTRÍFUGA



CUMPLE CON LA DIRECTIVA ERP 2009/125/EC Y EL  
REGLAMENTO DE LA UE 1253/2014.  
CLASIFICACIÓN: UNIDADES DE VENTILACIÓN RESIDENCIAL.



### VERSIONES

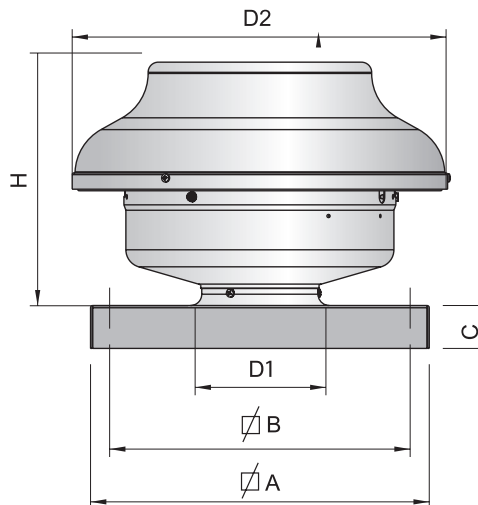
MRF PARA INSTALACIÓN AL FINAL DE LA TUBERÍA

MRF/BA CON BASE PREMONTADA

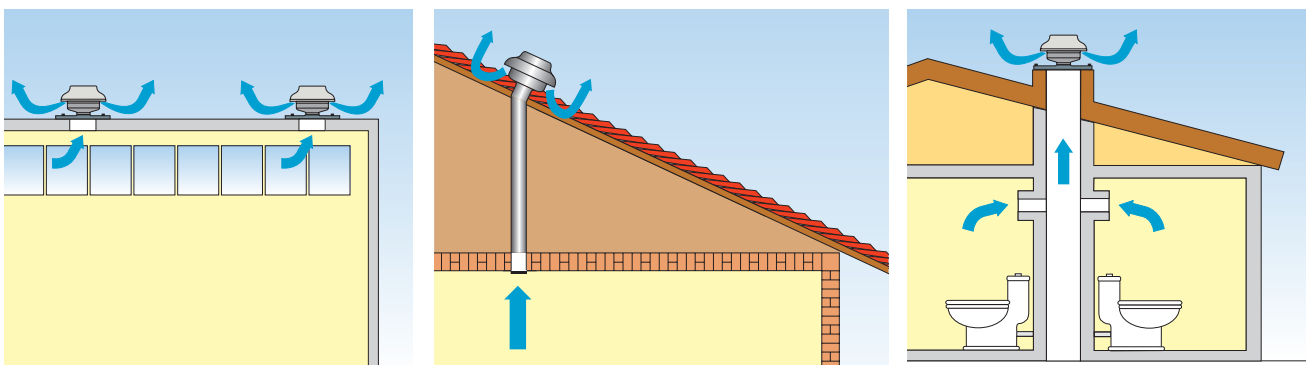
### DESCRIPCIÓN GENERAL








- Torreta centrífuga compacta para aspiración libre o canalizada
- Ideal para la ventilación centralizada de varias estancias, gracias a su alto rendimiento
- Apto para aire limpio con una temperatura máxima de 60°C
- Caperuza protectora en aluminio altamente resistente a los agentes atmosféricos y apta para su instalación en zonas expuestas como las costeras
- Tapa removible para inspección de motor y conexiones
- Impulsor autolimpiante con álabes hacia atrás
- Red de protección antipájaros de alambre de acero galvanizado

### DIMENSIONES (mm)



### INSTALACIÓN



CODIGO	MODELO	m <sup>3</sup> /H	Pa	A	W	dB (A)	T Max °C
2MF1015	MRF 100 (I)	318	415	0,22	50	52	60
2MF1263	MRF 125 (I)	342	395	0,22	50	52	60
2MF1514	MRF 150 (I)	579	459	0,37	85	52	60
2MF1612	MRF 160 (I)	736	515	0,47	108	54	60
2MF2012	MRF 200 (I)	794	503	0,48	110	55	60
2MF2512	MRF 250 (I)	866	602	0,65	148	55	60
2MF3161	MRF 315 (I)	1.222	838	1,10	247	55	60
2MF1025	MRF 100 EC 	395	765	0,70	78	77	60
2MF1273	MRF 125 EC 	431	720	0,70	75	77	60
2MF1523	MRF 150 EC 	608	518	0,70	78	73	60
2MF1624	MRF 160 EC 	682	524	0,77	85	72	60
2MF2023	MRF 200 EC 	745	538	0,77	85	68	60
2MF2521	MRF 250 EC 	725	495	0,77	85	70	60
2MF3170	MRF 315 EC 	1.184	607	1,5	175	74	60

MRF	D1	D2	H	∅ A	∅ B	C	Kg*	
							MRFM	RF/BA
100	98	333	225	300	265	36	3,1	4,6
125	122	333	225	300	265	36	3,1	4,6
150	147	405	266	400	360	36	4,2	6,2
160	157	405	266	400	360	36	5	6,2
200	198	405	266	400	360	36	5,5	6,8
250	248	405	266	400	360	36	6	7,3
315	314	484	322	400	360	36	7	10