

SRC100

COMPUERTAS DE REGULACIÓN

PASO 100 mm



CARACTERÍSTICAS:

Compuertas de regulación paso 100 mm.

ESTRUCTURA:

Bastidor de acero galvanizado.
Lamas de acero galvanizado.
Pivotes de rotación en nailon.

ACCIONAMIENTO:

Movimiento opuesto o paralelo accionable manualmente o con servomotor.

FIJACIÓN:

Mediante pernos en los ángulos de las barras de fijación.

DESCRIPCIONES ARTÍCULO:

SRC100P: compuerta con lamas con movimiento opuesto, con pivote para servomando (estándar).

SRC100C: compuerta con lamas con movimiento opuesto con mando manual.

SRC100PP: compuerta con lamas con movimiento paralelo, con pivote para servomando.

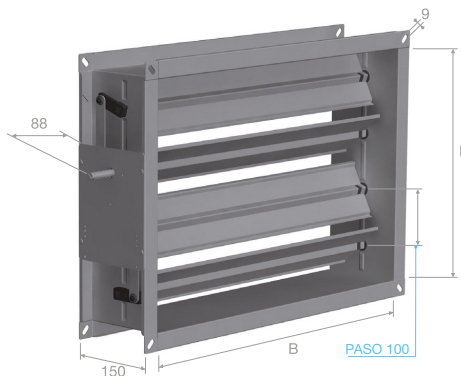
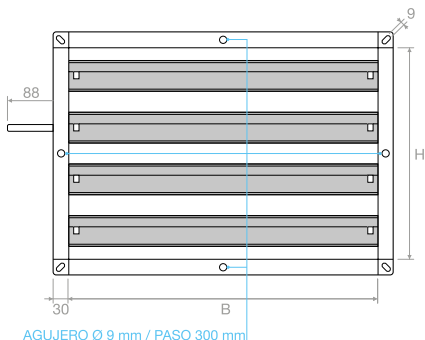
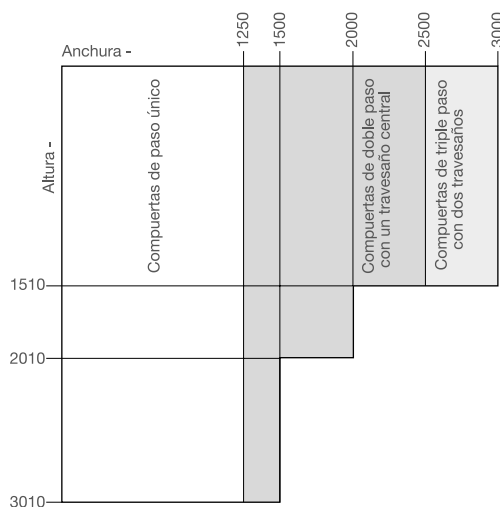
SRC100PPC: compuerta con lamas con movimiento paralelo y mando manual.

T10: lamas atambradas (aumento de precio +30%).

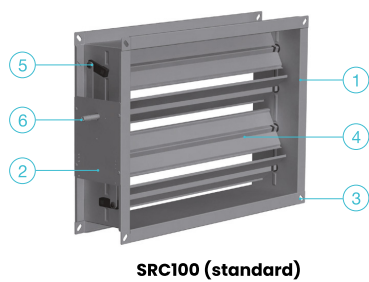
MEDIDAS

		Anchura B				
-	600	1100	1600	2100	2600	
200	700	1200	1700	2200	2700	
300	800	1300	1800	2300	2800	
400	900	1400	1900	2400	2900	
500	1000	1500	2000	2500	3000	

		Altura H				
-	610	1110	1610	2110	2610	
210	710	1210	1710	2210	2710	
310	810	1310	1810	2310	2810	
410	910	1410	1910	2410	2910	
510	1010	1510	2010	2510	3010	



H mm
210
310
410
510
610
710
810
910
1010
1110
1210
1310
1410
1510
1610
1710
1810
1910
2010
2110
2210
2310
2410
2510
2610
2710
2810
2910
3010



- 1) Conducto bridado
- 2) Placa universal
- 3) Ranuras de fijación
- 4) Lamas de calibración
- 5) Sistema de palancas y pivotes de nailon PA6
- 6) Pivote de mando

SRC100 (standard)

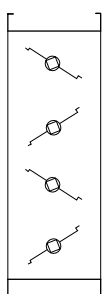
MANDO MANUAL



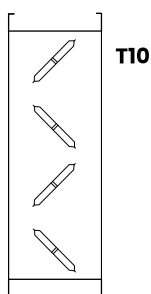
Código **CM10**

CONFIGURACIONES

Lamas estándar

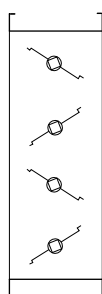


Lamas atambradas



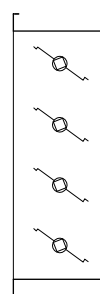
T10

Movimiento opuesto



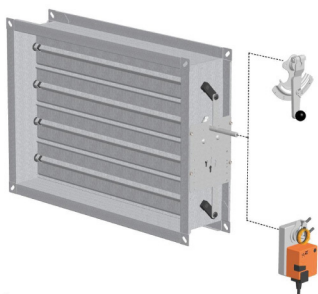
SRC100

Movimiento paralelo

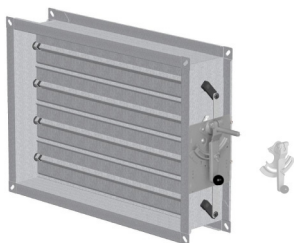


SRC100P

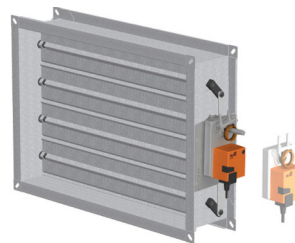
Pivote universal (Estándar)



Mando manual



Servomotor



ESQUEMA DE IDENTIFICACIÓN TAMAÑO DEL MOTOR

	200	300	400	500	600	700	800	900	1000	1100	1200	1300	1400	1500
210	0,04	0,06	0,08	0,11	0,13	0,15	0,17	0,19	0,21	0,23	0,25	0,27	0,29	0,32
310	0,06	0,09	0,12	0,16	0,19	0,22	0,25	0,28	0,31	0,34	0,37	0,4	0,43	0,47
410	0,08	0,12	0,16	0,21	0,25	0,29	0,33	0,37	0,41	0,45	0,49	0,53	0,57	0,62
510	0,1	0,15	0,2	0,26	0,31	0,36	0,41	0,46	0,51	0,56	0,61	0,66	0,71	0,77
610	0,12	0,18	0,24	0,31	0,37	0,43	0,49	0,55	0,61	0,67	0,73	0,79	0,85	0,92
710	0,14	0,21	0,28	0,36	0,43	0,5	0,57	0,64	0,71	0,78	0,85	0,92	0,99	1,07
810	0,16	0,24	0,32	0,41	0,49	0,57	0,65	0,73	0,81	0,89	0,97	1,05	1,13	1,22
910	0,18	0,27	0,36	0,46	0,55	0,64	0,73	0,82	0,91	1	1,09	1,18	1,27	1,37
1010	0,2	0,3	0,4	0,51	0,61	0,71	0,81	0,91	1,01	1,11	1,21	1,31	1,41	1,52
1110	0,22	0,33	0,44	0,56	0,67	0,78	0,89	1	1,11	1,22	1,33	1,44	1,55	1,67
1210	0,24	0,36	0,48	0,61	0,73	0,85	0,97	1,09	1,21	1,33	1,45	1,57	1,69	1,82
1310	0,26	0,39	0,52	0,66	0,79	0,92	1,05	1,18	1,31	1,44	1,57	1,7	1,83	1,97
1410	0,28	0,42	0,56	0,71	0,85	0,99	1,13	1,27	1,41	1,55	1,69	1,83	1,97	2,12
1510	0,3	0,45	0,6	0,76	0,91	1,06	1,21	1,36	1,51	1,66	1,81	1,96	2,11	2,27
1610	0,32	0,48	0,64	0,81	0,97	1,13	1,29	1,45	1,61	1,77	1,93	2,09	2,25	2,42
1710	0,34	0,51	0,68	0,86	1,03	1,2	1,37	1,54	1,71	1,88	2,05	2,22	2,39	2,57
1810	0,36	0,54	0,72	0,91	1,09	1,27	1,45	1,63	1,81	1,99	2,17	2,35	2,53	2,72
1910	0,38	0,57	0,76	0,96	1,15	1,34	1,53	1,72	1,91	2,1	2,29	2,48	2,67	2,87
2010	0,4	0,6	0,8	1,01	1,21	1,41	1,61	1,81	2,01	2,21	2,41	2,61	2,81	3,02
2110	0,42	0,63	0,84	1,06	1,27	1,48	1,69	1,9	2,11	2,32	2,53	2,74	2,95	3,17
2210	0,44	0,66	0,88	1,11	1,33	1,55	1,77	1,99	2,21	2,43	2,65	2,87	3,09	3,32
2310	0,46	0,69	0,92	1,16	1,39	1,62	1,85	2,08	2,31	2,54	2,77	3	3,23	3,47
2410	0,48	0,72	0,96	1,21	1,45	1,69	1,93	2,17	2,41	2,65	2,89	3,13	3,37	3,62
2510	0,5	0,75	1	1,26	1,51	1,76	2,01	2,26	2,51	2,76	3,01	3,26	3,51	3,77
2610	0,52	0,78	1,04	1,31	1,57	1,83	2,09	2,35	2,61	2,87	3,13	3,39	3,65	3,92
2710	0,54	0,81	1,08	1,36	1,63	1,9	2,17	2,44	2,71	2,98	3,25	3,52	3,79	4,07
2810	0,56	0,84	1,12	1,41	1,69	1,97	2,25	2,53	2,81	3,09	3,37	3,65	3,93	4,22
2910	0,58	0,87	1,16	1,46	1,75	2,04	2,33	2,62	2,91	3,2	3,49	3,78	4,07	4,37
3010	0,6	0,9	1,2	1,51	1,81	2,11	2,41	2,71	3,01	3,31	3,61	3,91	4,21	4,52

	1600	1700	1800	1900	2000	2100	2200	2300	2400	2500	2600	2700	2800	2900	3000
210	0,34	0,36	0,38	0,4	0,42	0,44	0,46	0,48	0,5	0,53	0,55	0,57	0,59	0,61	0,63
310	0,5	0,53	0,56	0,59	0,62	0,65	0,68	0,71	0,74	0,78	0,81	0,84	0,87	0,9	0,93
410	0,66	0,7	0,74	0,78	0,82	0,86	0,9	0,94	0,98	1,03	1,07	1,11	1,15	1,19	1,23
510	0,82	0,87	0,92	0,97	1,02	1,07	1,12	1,17	1,22	1,28	1,33	1,38	1,43	1,48	1,53
610	0,98	1,04	1,1	1,16	1,22	1,28	1,34	1,4	1,46	1,53	1,59	1,65	1,71	1,77	1,83
710	1,14	1,21	1,28	1,35	1,42	1,49	1,56	1,63	1,7	1,78	1,85	1,92	1,99	2,06	2,13
810	1,3	1,38	1,46	1,54	1,62	1,7	1,78	1,86	1,94	2,03	2,11	2,19	2,27	2,35	2,43
910	1,46	1,55	1,64	1,73	1,82	1,91	2	2,09	2,18	2,28	2,37	2,46	2,55	2,64	2,73
1010	1,62	1,72	1,82	1,92	2,02	2,12	2,22	2,32	2,42	2,53	2,63	2,73	2,83	2,93	3,03
1110	1,78	1,89	2	2,11	2,22	2,33	2,44	2,55	2,66	2,78	2,89	3	3,11	3,22	3,33
1210	1,94	2,06	2,18	2,3	2,42	2,54	2,66	2,78	2,9	3,03	3,15	3,27	3,39	3,51	3,63
1310	2,1	2,23	2,36	2,49	2,62	2,75	2,88	3,01	3,14	3,28	3,41	3,54	3,67	3,8	3,93
1410	2,26	2,4	2,54	2,68	2,82	2,96	3,1	3,24	3,38	3,53	3,67	3,81	3,95	4,09	4,23
1510	2,42	2,57	2,72	2,87	3,02	3,17	3,32	3,47	3,62	3,78	3,93	4,08	4,23	4,38	4,53
1610	2,58	2,74	2,9	3,06	3,22										
1710	2,74	2,91	3,08	3,25	3,42										
1810	2,9	3,08	3,26	3,44	3,62										
1910	3,06	3,25	3,44	3,63	3,82										
2010	3,22	3,42	3,62	3,82	4,02										

Área calculada en m
Compuerta con superficie < 0,4 m ²
Compuerta con superficie < 1m ²
Compuerta con superficie < 2m ²
Compuertas con superficie > 2 / < 4m ²
Compuertas con superficie > 4 < 8m ²

DIAGRAMA SELECCIÓN RÁPIDA

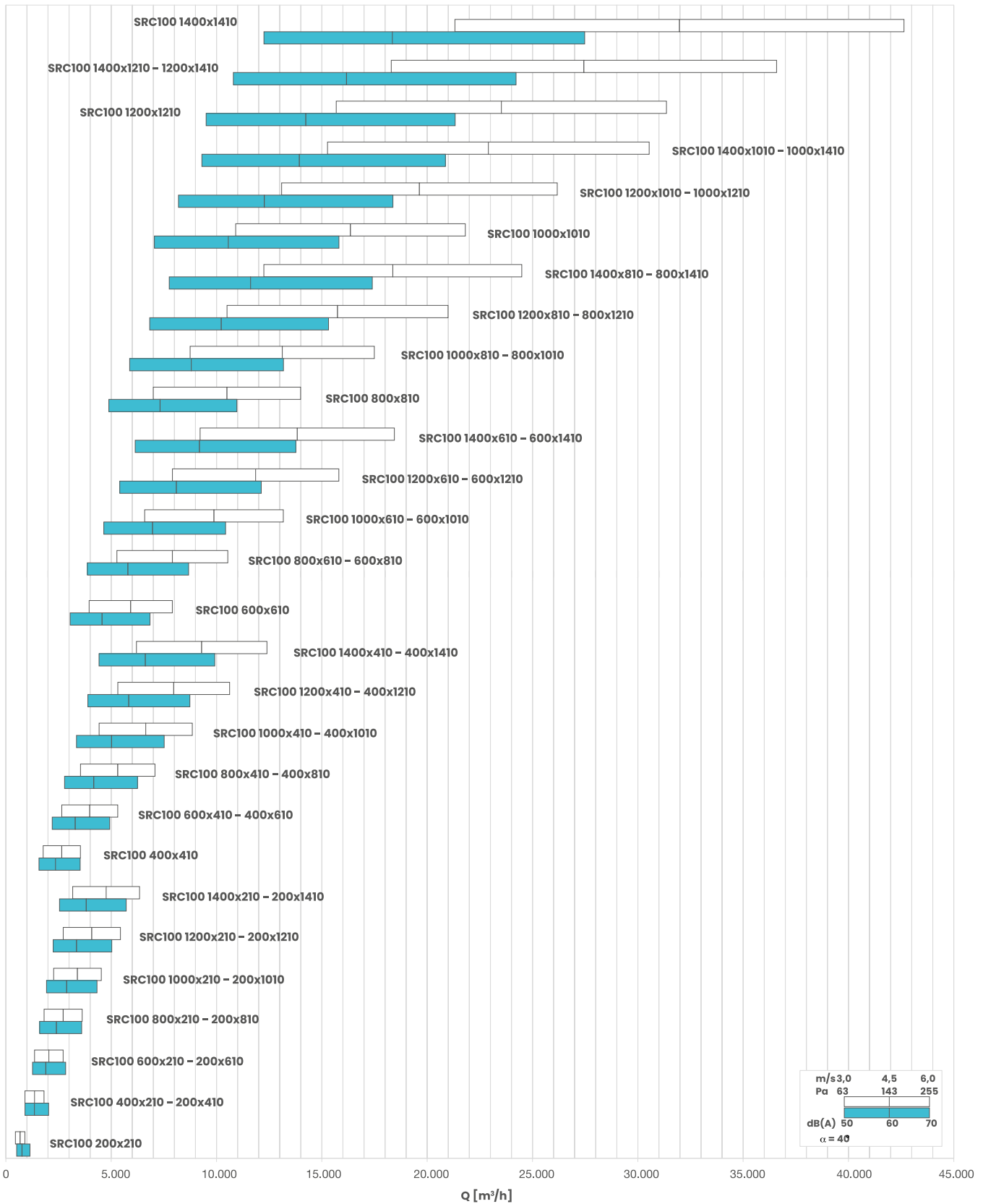


TABLA DE SELECCIÓN

Modelo	A ₁ [m ²]	v [m/s]		Q [m ³ /h]		Dp (α=40°) [Pa]		L _{WA} (α=40°) [dB(A)]	
		min	max	min	max	min	max	min	max
SRC100 200x210	0,0420	3	6	450	910	64	255	47	64
SRC100 400x210 - 200x410	0,0840	3	6	910	1810	64	255	50	67
SRC100 600x210 - 200x610	0,1260	3	6	1360	2720	64	255	52	69
SRC100 800x210 - 200x810	0,1680	3	6	1810	3630	64	255	53	70
SRC100 1000x210 - 200x1010	0,2100	3	6	2270	4540	64	255	54	71
SRC100 1200x210 - 200x1210	0,2520	3	6	2720	5440	64	255	55	72
SRC100 1400x210 - 200x1410	0,2940	3	6	3180	6350	64	255	55	73
SRC100 400x410	0,1640	3	6	1770	3540	64	255	53	70
SRC100 600x410 - 400x610	0,2460	3	6	2660	5310	64	255	55	72
SRC100 800x410 - 400x810	0,3280	3	6	3540	7080	64	255	56	73
SRC100 1000x410 - 400x1010	0,4100	3	6	4430	8860	64	255	57	74
SRC100 1200x410 - 400x1210	0,4920	3	6	5310	10630	64	255	58	75
SRC100 1400x410 - 400x1410	0,5740	3	6	6200	12400	64	255	58	76
SRC100 600x610	0,3660	3	6	3950	7910	64	255	56	74
SRC100 800x610 - 600x810	0,4880	3	6	5270	10540	64	255	58	75
SRC100 1000x610 - 600x1010	0,6100	3	6	6590	13180	64	255	59	76
SRC100 1200x610 - 600x1210	0,7320	3	6	7910	15810	64	255	59	77
SRC100 1400x610 - 600x1410	0,8540	3	6	9220	18450	64	255	60	77
SRC100 800x810	0,6480	3	6	7000	14000	64	255	59	76
SRC100 1000x810 - 800x1010	0,8100	3	6	8750	17500	64	255	60	77
SRC100 1200x810 - 800x1210	0,9720	3	6	10500	21000	64	255	61	78
SRC100 1400x810 - 800x1410	1,1340	3	6	12250	24490	64	255	61	78
SRC100 1000x1010	1,0100	3	6	10910	21820	64	255	61	78
SRC100 1200x1010 - 1000x1210	1,2120	3	6	13090	26180	64	255	62	79
SRC100 1400x1010 - 1000x1410	1,4140	3	6	15270	30540	64	255	62	79
SRC100 1200x1210	1,4520	3	6	15680	31360	64	255	62	80
SRC100 1400x1210 - 1200x1410	1,6940	3	6	18300	36590	64	255	63	80
SRC100 1400x1410	1,9740	3	6	21320	42640	64	255	64	81