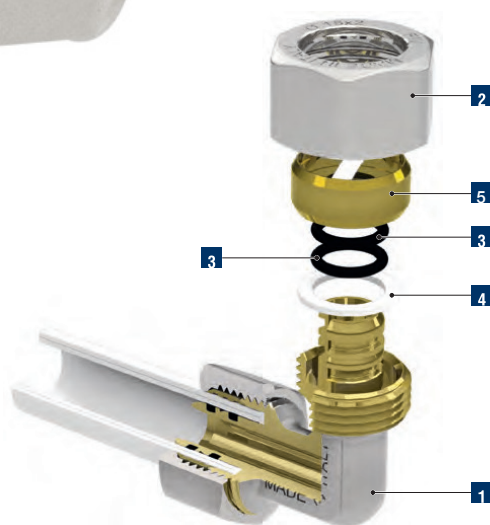




# INTEGRAL

## RACORES INTEGRADOS PARA APRETAR



Denominación	Pz	Material
<b>1</b> Cuerpo de latón (niquelado sólo en las superficies que no están en contacto con fluidos transportados)	1	UNI EN 12165 CW617N - DW UNI EN 12164 CW617N - DW
<b>2</b> Tuerca	1	UNI EN 12165 CW617N - DW UNI EN 12164 CW617N - DW
<b>3</b> Doble junta tórica	2	EPDM peroxido 70 SH
<b>4</b> Arandela	1	Poliétileno
<b>5</b> Ojiva		UNI EN 12164 CW617N - DW

### CARACTERÍSTICAS TÉCNICAS Y DE FABRICACIÓN

Los empalmes INTEGRAL permiten la instalación rápida, segura y sobre todo con reducido equipamiento; los artículos cuentan con dos o-ring en EPDM que garantizan la capacidad en combinación con el perfil en diente de sierra del porta goma mismo, más anillo en PTFE para eliminar eventuales corrientes vagantes.

### IDONEIDAD POTABLE

Los empalmes para apretar INTEGRAL están en conformidad con el Decreto del Ministerio de Salud italiano N° 174 del 06/04/2004.

**Racor recto hembra**



CÓDIGO	MEDIDA	TUBO
9220R802	16 x 1/2"	16x2
9220R804	20 x 1/2"	20x2
9220R809	26 x 3/4"	26x3
9220R811	26 x 1"	26x3

**Racor recto macho**



CÓDIGO	MEDIDA	TUBO
9221R802	16 x 1/2"	16x2
9221R804	20 x 1/2"	20x2
9221R807	20 x 3/4"	20x2
9221R809	26 x 3/4"	26x3
9221R811	26 x 1"	26x3

**Racor codo hembra**



CÓDIGO	MEDIDA	TUBO
9222R802	16 x 1/2"	16x2
9222R804	20 x 1/2"	20x2
9222R807	20 x 3/4"	20x2
9222R809	26 x 3/4"	26x3

**Racor codo macho**



CÓDIGO	MEDIDA	TUBO
9223R802	16 x 1/2"	16x2
9223R804	20 x 1/2"	20x2
9223R807	26 x 3/4"	26x3
9223R809	26 x 3/4"	26x3

**Racor en T intermedio deriv. H**



CÓDIGO	MEDIDA	TUBO
9225R817	16 x 1/2" x 16	16x2
9225R819	20 x 1/2" x 20	20x2
9225R822	20 x 3/4" x 20	26x2
9225R823	26 x 3/4" x 26	26x3

**Racor recto H. intermedio**



**CÓDIGO**

**MEDIDA**

**TUBO**

9226R829

16 x 16

16x2

9226R831

20 x 20

20x2

9226R833

26 x 26

26x3

**Racor recto reducido**



**CÓDIGO**

**MEDIDA**

**TUBO**

9227R841

16 x 20

16x2 - 16x2

9227R845

20 x 26

20x2 - 20x2

**Racor codo, intermedio**



**CÓDIGO**

**MEDIDA**

**TUBO**

9228R829

16 x 16

16x2

9228R831

20 x 20

20x2

9228R833

26 x 26

26x3

**Racor en forma de T, intermedio**



**CÓDIGO**

**MEDIDA**

**TUBO**

9229R852

16 x 16 x 16

16x2

9229R854

20 x 20 x 20

20x2

9229R856

26 x 26 x 26

26x3

**Racor en T intermedio deriv. M**

**CÓDIGO**

**MEDIDA**

**TUBO**

9231R817

16 x 1/2" x 16

16x2

9231R819

20 x 1/2" x 20

20x2

9231R822

20 x 3/4" x 20

20x2



**Empalme en T reducido**

**CÓDIGO**

**MEDIDA**

**TUBO**

9230R861

16 x 20 x 16

16x2 - 20x2 - 16x2

9230R874

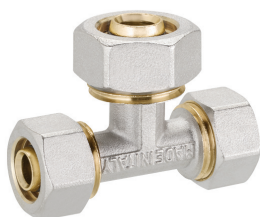
16 x 20 x 20

16x2 - 20x2 - 20x2

9230R885

26 x 20 x 26

26x3 - 20x2 - 26x3



**Tuerca de enganche 1/2"**

**CÓDIGO**

**MEDIDA**

**TUBO**

4800R016

16

16x2

4800R020

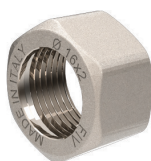
20

20x2

4800R026

26

26x3



**Empalme recto macho**

**CÓDIGO**

**MEDIDA**

**TUBO**

5787L016

16

16x2

5787L020

20

20x2

5787L026

26

26x3

