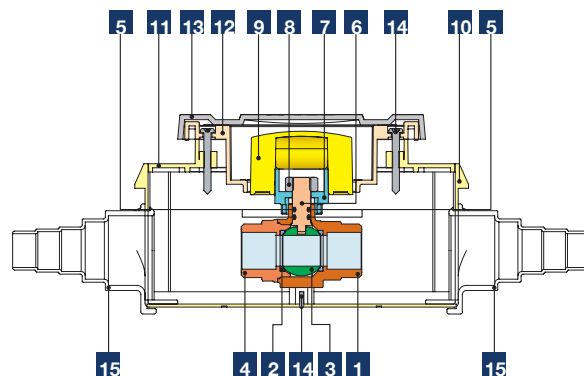
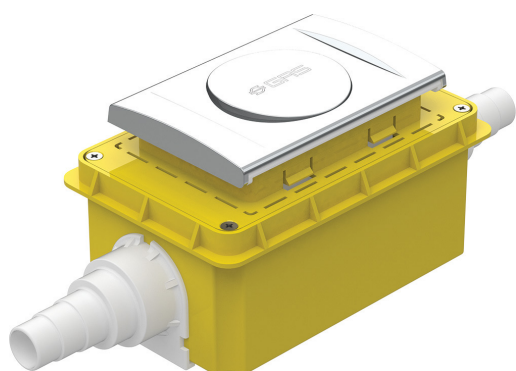


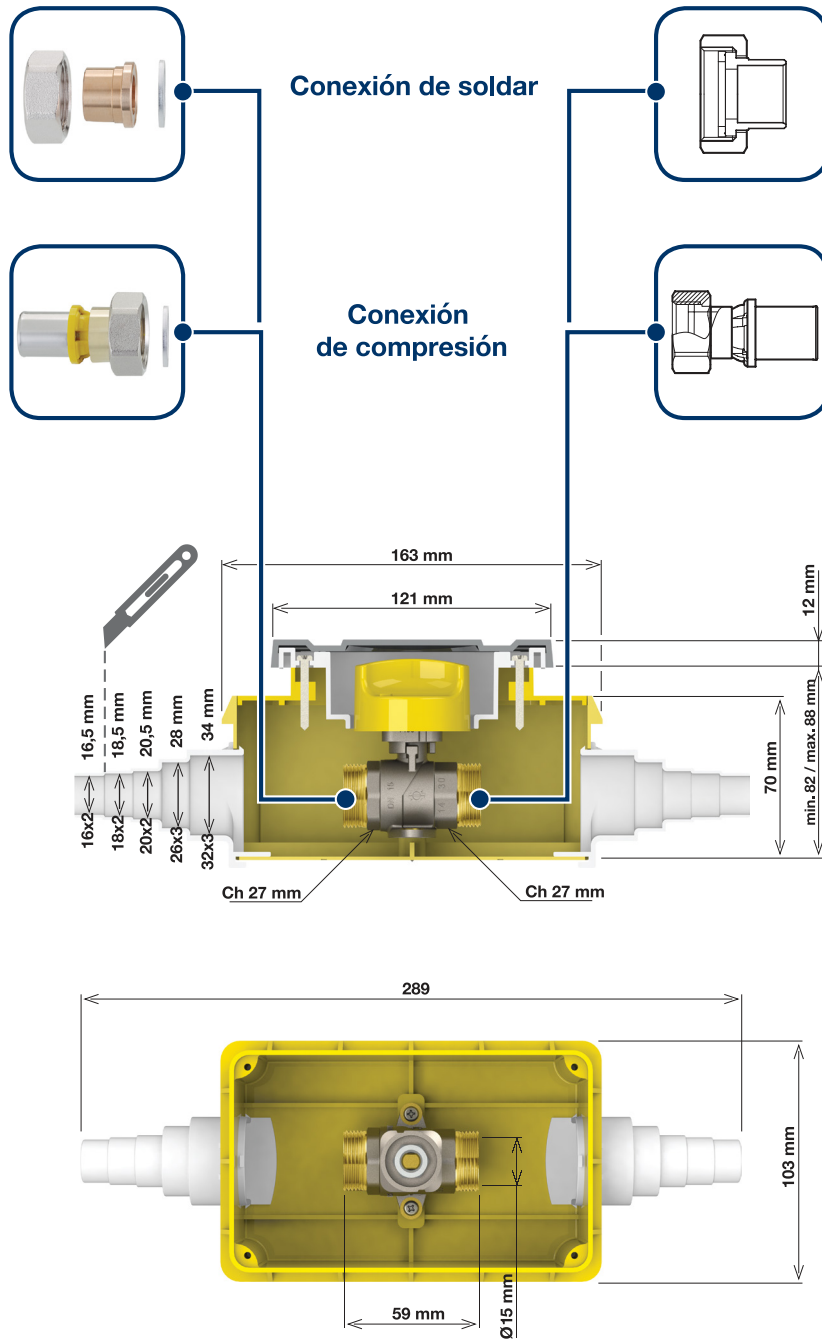


GAS-BOX

VÁLVULA DE ESFERA DE ENCASTRE PARA GAS



Denominación	Pz.	Material
1 Cuerpo	1	UNI EN 12165 CW617N - DW UNI EN 12164 CW617N - DW
2 Junta lateral	2	P.T.F.E.
3 Esfera	1	UNI EN 12165 CW617N - DW UNI EN 12164 CW617N - DW
4 Manguito	1	UNI EN 12165 CW617N - DW UNI EN 12164 CW617N - DW
5 O-ring	2	EPDM Peroxido 70 Sh A (ASTM D2240)
6 Varilla	1	UNI EN 12164 CW617N - DW
7 Capuchón	1	UNI EN 12165 CW617N - DW UNI EN 12164 CW617N - DW
8 Tuerca	1	Acero zincado
9 Mando	1	PS AU amarillo
10 Caja	1	PS AU amarillo
11 Tapa	1	PS AU amarillo
12 Soporte portezuela	1	PS AU amarillo
13 Portezuela	1	PS AU amarillo
14 Tornillo	1	Acero zincado
15 Prolongación	2	Polietileno



CARACTERÍSTICAS GENERALES

Paso: $\varnothing 15$ mm
 Gama: Válvula de gas de 1/2" con conexión de 3/4" mangos $\varnothing 12 - 14 - 16 - 18$ mm para soldar, $\varnothing 16 - 20$ para enroscar.
 Maniobra: Rotación de 90°

CONDICIONES DE EJERCICIO

Presión de funcionamiento MOP 5 -20.
 Límites de temperatura: de -20 °C a +60 °C.
 Terminales aptos para la soldadura o soldadura capilar conforme con la norma UNI EN 1254-1.
 Idóneos para el uso con gas de las tres familias (metano, gas ciudad, GLP), para redes de instalaciones de distribución a baja y mediana presión.
 Instrucciones para la instalación en la sección de los Anexos Técnicos.

**Válvula empotrable para gas
sin racores sin portezuela**

CÓDIGO

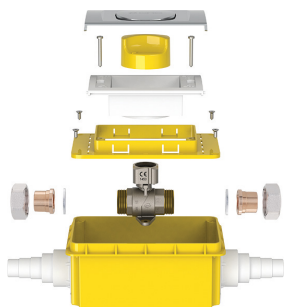
mm

CONEXIONES

8228R904

160x106 h88

3/4"



Tapa para valvula de empotrar

CÓDIGO

COLOR

6192P001

Blanco

6192P002

Antracita

6192P003

Cromado



**Kit soporte portezuela con un mando
para válvula empotrable Gas-Box.**

CÓDIGO

6192P004

